



SVENSKA

Tvättskydd Spirocom

Användarmanual

33994A02

Skydd av Spirocom-kontakt inför maskintvätt



1.

Öppna skyddet.



2.

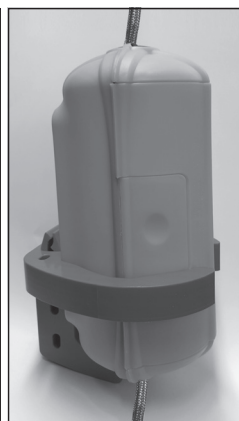
Placera kontakten i skyddet, med kabeln i genomföringen.

En eller två kontakter kan skyddas samtidigt.



3.

Stäng skyddet.



4.

Placera skyddet stående i hållaren.

Skyddet får ej ligga ner.



HÅLLARE

Hållaren ska fästas inne i tvättmaskinen, med två buntband.

Det finns två uppsättningar fästhål.