



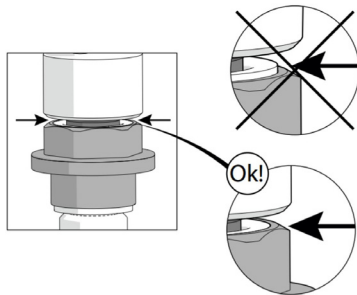
**Produkt-
neuheiten**



**Hinweis
Wartung**



**Hinweis
Sicherheit**



Flaschenschnellkupplung

Um das Risiko einer fehlerhaften Verbindung auszu-schließen, wurde beim Anschließen eines Regulators mit Schnellkupplung an die Flasche eine Prüfung hinzu-gefügt:

”Überprüfen Sie, ob die Verbindung ordnungsgemäß verriegelt ist, indem Sie überprüfen, ob die Oberflächen aufeinander ausgerichtet sind.”

Die gleiche Anweisung gilt für den Anschluss von Kom-pressorfüllschläuchen mit Schnellkupplung an Flaschen.



**#Flaschen-
schnellkupplung**



Verschlissene Flaschenadapter

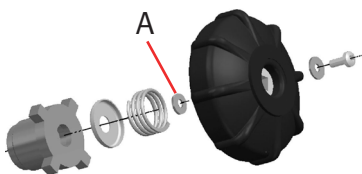
Der mit der Flaschenschnellkupplung verwendete Flaschenventiladapter ist nach Gebrauch auf Beschädi-gungen zu untersuchen.

Adapter mit Beschädigungen (wie auf dem Bild gezeigt) müssen durch neue Adapter ersetzt werden.

Artikelnummer: 33543-51



**#Flaschen mit
Schnellkupplung**



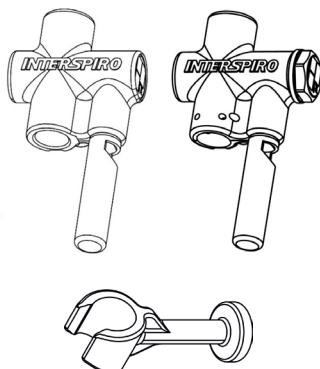
Korrektur der Sicherheitsratsche des Flaschen-ventils

Einige Flaschenventile verfügen über einen Sicher-heitsratschenmechanismus, um ein unbeabsichtigtes Schließen zu verhindern. Wir haben bei einigen Flaschen-ventilen vom Typ I und Typ II mit ”Pressen-zum-Schließen”-Sicherheitsratschen ein potenzielles Problem festgestellt. Wenn die Sicherheitsratsche nicht funktioniert (d.h. das Handrad kann durch einfaches Drehen geschlossen wer-den), sollten Sie den Korrektursatz bestellen. Dieser Satz enthält 10 Stück einer neuen Unterlegscheibe (A) zusam-men mit einer Montageanleitung.

Artikelnummer: 460200183.



**#Flaschenventil,
Typ I & Typ II**



Neues Design der Warnpfeife und neuer Wasch-stopfen

Die Warnpfeife hat ein geändertes Design mit einer neuen, sichtbaren Mutter. Es werden keine Änderungen an der Funktion, der Wartung oder den Artikelnummern vollstän-diger Einheiten vorgenommen.

Artikelnummer (Ersatzteil): 34850-51

Es gibt einen neuen Waschstopfen für die Pfeife mit verbesserten Versiegelungseigenschaften.

Artikelnummer: 34830-51.



#Incurve

#QS II

#Spiromatic 90U